

어디까지 걸어봤니?



목차

어디까지 걸어봤니?



01. 천안시	04	07. 계룡시	24	13. 홍성군	42
02. 공주시	08	08. 당진시	26	14. 예산군	46
03. 보령시	12	09. 금산군	30	15. 태안군	48
04. 아산시	16	10. 부여군	34	16. 관광안내소	52
05. 서산시	18	11. 서천군	38		
06. 논산시	22	12. 청양군	40		

천안시

태조산 솔바람길

후삼국통일의 기틀을 다진 고려태조가 오른 산이라 하여 태조산 또는 태조봉이라고 한다. 1코스는 청송사에서 시작해 구름다리까지 편안한 능선길이 대부분으로 많은 사람들이 이용하고 있고, 구름다리에서 2코스가 시작되어 각원사까지 이어져 있다.



약도



상세코스



각원사
태조산에 위치하고 있는 대사찰로 남북통일을 기원하기 위해 만든 청동대불이 유명하다.

연계 관광지 추천



우정박물관



천호지



태조산 각원사



리각미술관

어사박문수 테마길

위민행정의 공직자 표상이 되는 어사 박문수 테마길을 걸으며 이시대가 요구하는 바람직한 공무원상을 자기주도적으로 정립해 보는 계기를 되새겨 볼 수 있는 테마길



약도



상세코스



연계 관광지 추천



독립기념관



유관순열사사적지



홍대응과학관



석오이동녕 기념관

공주시

잠자리가 놀다간 공주 골목길 여행

공주 구시가지를 가로지르는 제민천을 중심으로 과거 도청 소재지로 번성했던 공주시의 원도심과 전통시장, 곳곳에 남아있는 근대 역사문화 유산이 풍성한 곳으로 최근 아름답고 특색있는 카페와 TV에 소개된 유명한 맛집들이 많아 공주의 아기자기함을 느끼며 걷는 시간이 소소한 즐거움을 안겨준다.



약도



상세코스



⌚ 총 소요시간(거리) : 총 4시간 50분(3.3km)

연계 관광지 추천



공주역사영상관



공산성과 백미고을



황새바위



박찬호기념관

걸어서 세계유산 속으로

고마열차를 타고 2015년 유네스코세계유산으로 등재된 공산성과 송산리고분군을 둘러보고 으뜸공주 맛집이 많은 백미고을에서의 맛있는 점심, 그리고 백미고을 주변 예쁜 카페에서 공주 특산품으로 유명한 밤으로 만든 밤빵과 밤파이를 맛볼 수 있는 여행코스. 초록초록 청정한 수원지에서 자연의 푸르름과 맑은공기를 맘껏 마시며 사계절 썰매장에서 신나는 썰매도 타볼 수 있다.



약도



상세코스



연계 관광지 추천



황새바위



금학생태공원

보령시

청천호 둘레길

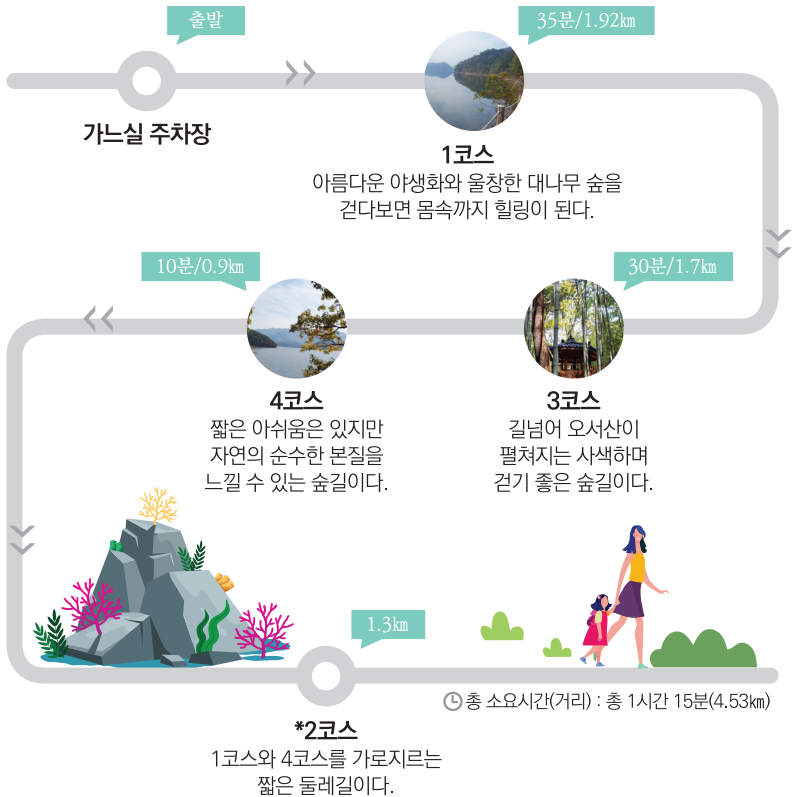
청천호의 아름다운 수변을 생태공원으로 조성하여 시민들의 휴양공간 제공 및 자연 학습장으로 활용하고 있다. 이 청천호 둘레로 완만한 노선은 남녀노소 가족단위 이용 가능한 산책로가 조성되어 있다. 포크레인 등 장비 투입없이 산림 내 자연석 채집을 활용한 친환경 산책로로 유명하며 청천저수지 주변과 잘 보존된 자연생태 환경으로 많은 주민 및 관광객이 찾고 있다.



📍 약도



상세코스



연계 관광지 추천



화암서원



보령냉풍옥장



청천호 수변데크

외연도 상록수림 둘레길

대천 연안여객선 터미널에서 배로 2시간 10분 거리에 위치하고 있는 외연도. 우리나라 서해의 최남단에 위치하고 있는 유인도다. 사랑나무 연리지가 살고 있는 상록수림, 몽돌해변, 해변 산책로, 봉화산 약수 등 외연도의 명소를 돌다 보면 감탄이 절로 난다. 외연도 상록수림은 외연도 여행의 첫 여행지로 추천할 만하다.

서로 다른 나무의 가지와 가지가 연결되어 한 나무가 된 연리지를 이 숲이 품고 있기 때문이다.

외연도상록수림은 우리나라의 대표적 상록수림 중 하나로 꼽히는 소중한 자연자원이다.



약도



상세코스



연계 관광지 추천



삼시도 돌레길



대천항 수산물시장



대천해수욕장



아산시

천년비손길

천년비손길은 전체 26km인 아산 '천년의 숲길'의 메인 코스다.

봉곡사 주차장에서 출발해 봉곡사, 갈매봉, 오형제고개를 지나 낮은 산자락에 기댄 누에마을(오돌개마을)과 강장리를 만난 후 두메산골인 배골마을에 이른다.

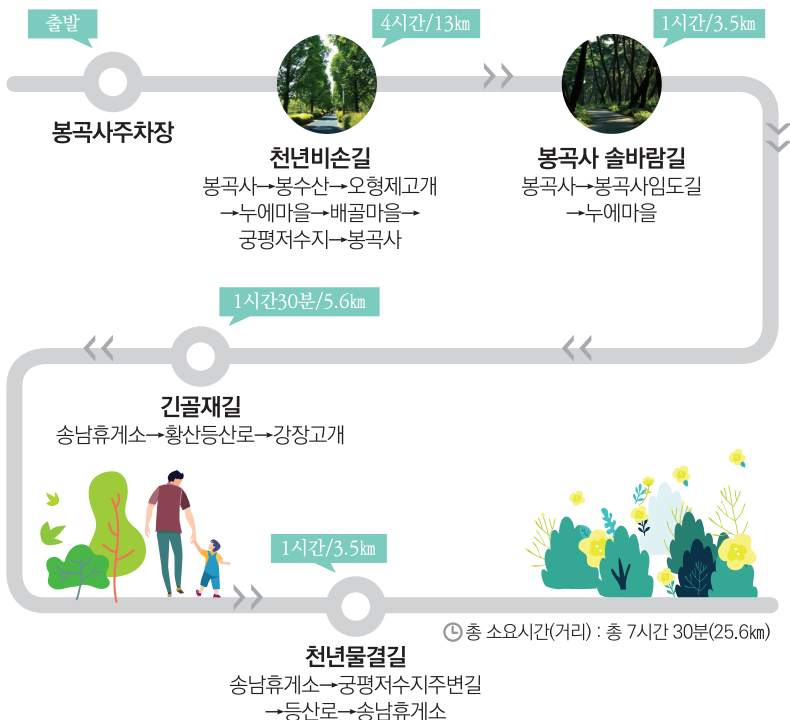


이후 궁평지(송악저수지)를 낀 수변산책로를 따라 송남휴게소에 이르고, 사기소마을을 거쳐 다시 봉곡사 주차장으로 돌아오는 13km의 환형 걷기길이다. 산길과 들길, 마을길, 수변길이 두루 망라되어 다양한 풍광을 만날 수 있고, 천년고찰과 두메산골, 아산 최대의 저수지 등 볼거리도 많다.

약도



상세코스



연계 관광지 추천



곡교천변은행나무길



신정호수

서산시

서산아라메길 3구간 “황금산-삼길포항”

황금산 입구에서 시작하여 해변길, 마을 숲길, 농로 등 옛길을 따라 걷다보면 어느덧 삼길포항에 이르게 된다. 주변에 황금산 코끼리바위, 대산공단 및 대산항이 있으며, 삼길산 봉수전망대에서 내려다보는 바다조망이 일품이다.



📍 약도



상세코스



연계 관광지 추천



웅도(어촌체험마을)



벌천포해수욕장



안건기념관

서산아라메길 4-1구간 “구도항-범머리길”(순환)

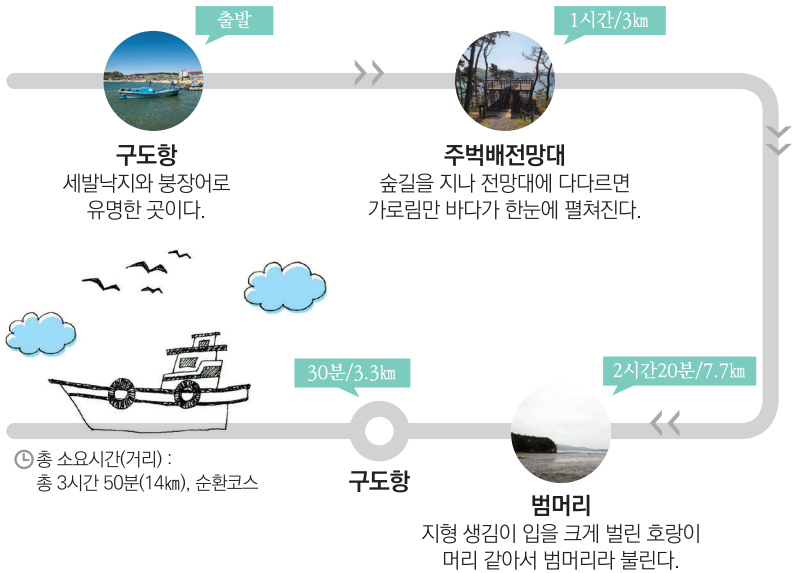
구도포구의 눈부신 갯벌의 아름다움과 민물과 바닷물이 겹쳐 돛병을 이룬 신기한 옷샘을 볼 수 있다. 팔봉갯벌체험장에서 갯벌체험 등을 할 수 있다.



약도



상세코스



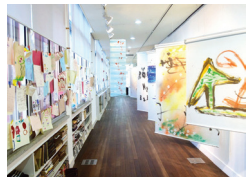
연계 관광지 추천



팔봉산
(팔봉산감자축제, 매년 6월경)



고파도



서산창작예술촌



상세코스



연계 관광지 추천



백제군사박물관



탐정호



돈암서원



거제롱시

사계 슬바람길

조선 중기의 학자 송시열의 스승인 사계 김장생 선생님께서 낙향 후 학문을 연구하고 후진을 양성하던 고택의 주위를 감싸고 있는 소나무숲 길이 아름답다.



약도



상세코스



연계 관광지 추천



사계고택 : 조선 중기 예학의 태두인 사계 김장생 선생이 계축옥사(癸丑獄事)로 인하여 이곳에 낙향한 후 남은 여생을 우암 송시열, 동춘당 송준길, 초려 이유태 등 당시 내노라 하는 후진 등을 양성하며 말년을 보낸 곳으로 조선 중기(1602)에 건립된 건물로써 3천여평 넓은 대지위에 10여채 기와집과 정원, 연못이 있는 광산 김씨 종갓집으로 오래된 나무들이 많고 고풍스럽다.

당진시

삼교호 걷기

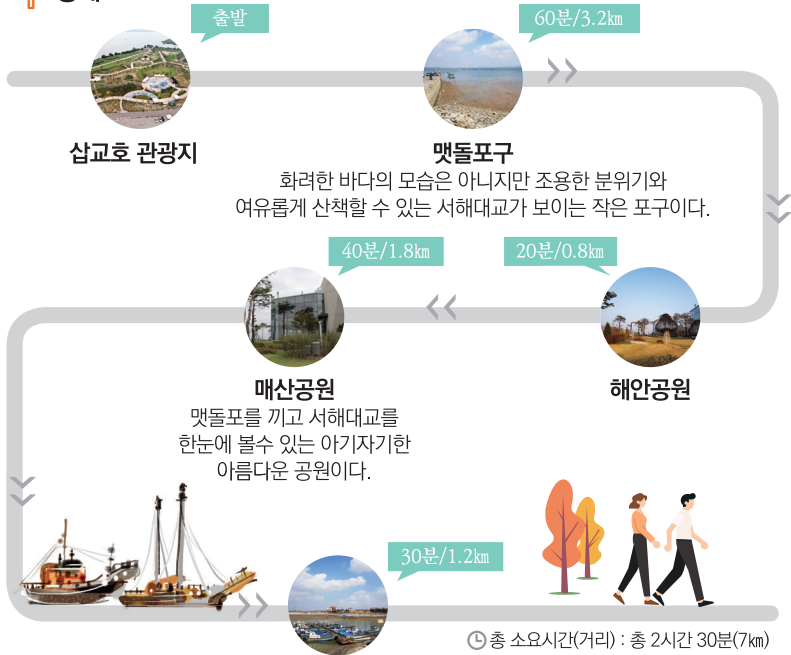
삼교호 호수공원 해안탐방로에서 이루어진다. 합상공원부터 멧돌포구에 이르는 삼교호 해안탐방로를 거닐며 우리는 아산만이 품고 있는 자연과 생명을 만날 수 있다. 많은 이들이 구불구불 바다로 이어지는 갯골 풍경, 바람 소리에 섞여 들려오는 여러 새소리를 즐기며 해안탐방로를 걷는다.



약도



상세코스



삼교호 관광지

멧돌포구

화려한 바다의 모습은 아니지만 조용한 분위기와 여유롭게 산책할 수 있는 서해대교가 보이는 작은 포구이다.



매산공원

멧돌포를 끼고 서해대교를 한눈에 볼수 있는 아기자기한 아름다운 공원이다.



해안공원



30분/1.2km



음성포구

행담도 휴게소를 마주보고 있고 드넓은 갯벌에 굴과 바지락이 가득했던 송어가 잘 잡히는 작은 포구이다.

연계 관광지 추천



삼교호 함상공원



삼교호 바다공원



삼교호 호수공원

내포문화숲길

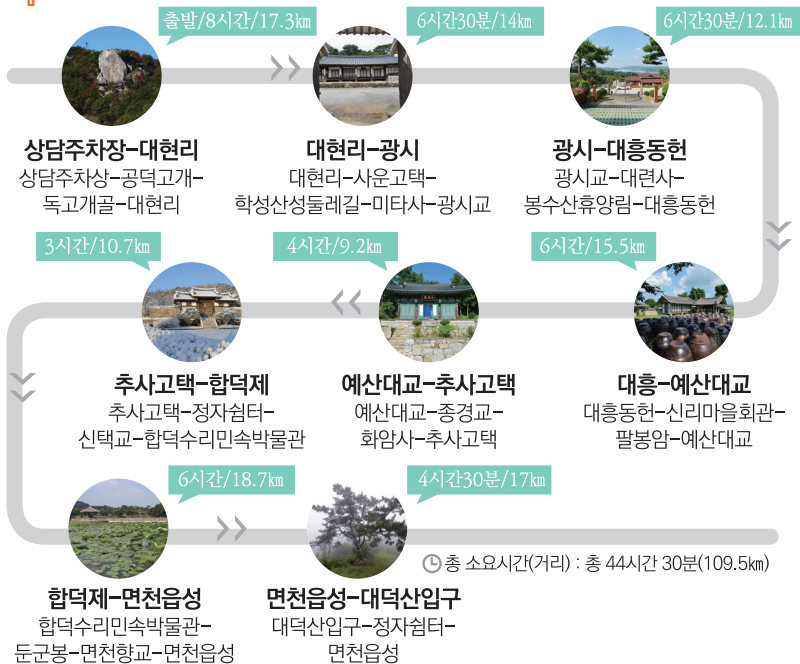
‘내포’는 원래 충남 서북부 가야산 주변을 통칭하는 주변지역으로 서산, 당진, 홍성, 예산군을 일컫는다. 당해 시군구에서는 내포문화숲길(총 224km)을 조성 중에 있다. 그중 당진시(총 56km)에는 백제부흥군길 코스가 잘 만들어져 있다. 가는 길목에는 길 잃지 말라고 이정표가 꼼꼼하게 만들어져 있다. 구절산에서 시작되어 합덕제까지 이어지는 코스에는 산길, 발길, 논길, 들길이 조화롭게 길게 이어진다. 특히 봄철이면 벚꽃, 매화꽃이 빛을 낸다.



📍 약도



상세코스(백제 부흥군길)



원효깨달음길

내포 가야산을 중심으로 산재한 불교유적들과 원효대사의 전설에 얽힌 이야기를 소재로 만들어진 길

내포역사인물동학길

내포동학혁명의 전적지와 고향을 빛낸 애국지사, 문화예술혼으로 우뚝 선 선각자들의 흔적을 따라 걸으며 애향과 애국을 배우는 길

백제부흥군길

무너진 조국을 위해 마지막까지 몸을 던진 백제 민초들의 항쟁 역사기 숨 쉬는 백제의 성들을 돌아보며 선조의 저항정신을 체험하는 길

내포천주교순례길

삼교천 주변에 분포한 내포천주교 성지들을 중심으로 전교와 순교의 근대 천주교역사를 돌아보는 길

연계 관광지 추천



신리성지



솔위성지



합덕제, 합덕농어촌
 테마파크공원



명랑사

금산군

금강솔바람길

2009년 개설된 5.5km의 탐방로로, 봉황솔래길과 고향솔래길에 이은 가장 긴 코스에 해당한다.

이 코스는 제원면 닥실길에 위치한 금강생태과학체험장을 기점으로 봉황산, 소사봉을 거쳐 둘러길로 회귀하는 코스로 이루어져 있다. 전반적으로 경사가가 많지



않고 완만한 능선으로 구성되어 있어 남녀노소 누구나 솔향기 가득한 바람을 맞으면서 금강의 풍광을 즐기며 편안하게 걸을 수 있는 것이 장점이다.

약도



상세코스 ⓐ 총 소요시간(거리) : 총 2시간 45분(5.5km)



연계 관광지 추천



금강생태과학체험장 : 금강의 자연, 생태를 배울 수 있는 '생태학습관', 기초 과학 체험물을 직접 작동해 볼 수 있는 '어린이 과학체험관', '놀이마당' 등으로 구성되어 금산 지역의 자연생태환경과, 기초과학을 쉽고 재미있게 배울 수 있는 장을 마련하고 있다.

자진뱅이 둘레길

군북면 자진뱅이마을 전체를 두르는 둘레길로, 자진뱅이란 명칭은 500여년전 전씨 성을 가진 장수가 숨어 살며 스스로 개척한 마을이란 뜻으로 자전(自全)이라 불린 것에서 유래한다. 총 9km 거리의 이 길을 완주하는 데에는 4시간 정도 걸리지만 완만하여 걸기에는 큰 어려움이 없고 걷는 곳마다 다양한 경치를 감상할 수 있다.



📍 약도



상세코스



연계 관광지 추천



비단고을 산꽃축제 : 1천만㎡의 국내 최대규모를 자랑하는 산벚꽃 자생 군락지를 갖춘 금산군의 자전리 마을에서 펼쳐지는 이 축제는 마을의 아름다운 자연경관을 알리고 시민들의 화합의 장을 마련하기 위해 개최되고 있다. 비단고을 산꽃축제는 인위적으로 조성한 타 지역의 벚꽃단지와는 달리, 자연 그대로의 원시적 아름다움을 느낄 수 있다. 주요행사로는 보복산골 산신제를 시작으로 지게놀이, 산꽃 자연미술제 등이 열린다.

부여군

사비길

사비길은 백제 사비도성이었던 부여시가지지를 관통하는 길로 백제왕궁터, 낙화암과 고란사등 부소산성, 서동공원(궁남지), 정립사지, 구드래일원등 현존하는 백제 문화를 향유할 수 있는 백제 도보역사문화길이다.



부소산성에서 여러갈래의 숲길이 있다. 이중 사비길에서 만나는 태자골 숲길은 늦가을 단풍 터널이 환상적인 숲길이다.

약도



상세코스



백마강길

백마강길은 백마강을 둘러싸고 있는 탐방로로서 찬란했던 백제의 역사와 문화를 체험하면서 걸을 수 있는 길이다. 부소산의 북쪽 편을 감고 도는 백마강은 규암면 호암리 천정대 앞에서 세도면 반조원리까지 약 16km 정도에 이르는 금강의 또 다른 이름이다. 백마강길은 금강의 자연 수변공간을 활용하여 조성된 탐방로로서 녹색성장의 원동력을 그대로 볼 수 있는 곳이기도 하다.



약도



상세코스



부소산길-왕흥사지길
부소산은 부여의 배경이자 사비 백제의 최후 보루, 백제왕실의 후원 역할을 했던 곳이다.

백제보길
이 길은 금강의 새로워진 모습을 볼 수 있는 구간이다.

천정대길
백제 때 재상을 선출하던 곳으로 고대로부터 신성시하여 오던 영지이다.

부소산길
부여 시가지를 비롯하여 백마강 상·하류를 용이하게 볼 수 있는 곳이다.

왕흥사지길
부소산 서북쪽 백마강 건너편에 위치하고 있다. *한꺼번에 조망할 수 있다.

문화단지길
부소산성과 금강을 한꺼번에 조망할 수 있다.

희망의숲길
녹색성장 동력의 활력을 알리기 위한 금강 살리기 사업과 연계하여 조성된 수변공간이다.

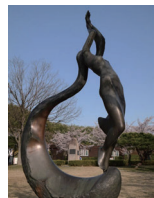
연계 관광지 추천



선화공원길



궁남지길



구드래조각공원



서천군

장항송림산림욕장 솔바람길

장항송림산림욕장 산책로는 걷기 좋은 황톳길로 조성되어 있고 피톤치드 가득한 신선한 공기 덕분에 송림에 들어서면 상쾌한 기분이 들고 걷기만 해도 건강해지는 느낌이 든다.

해안가를 따라 송림으로 빼곡히 채워진 소나무 숲

에는 초여름에는 패랭이꽃이 가을에는 맥문동꽃이 아름다워 산책로를 따라 걸으며 맑은 공기를 마시고 휴식을 취할 수 있다.



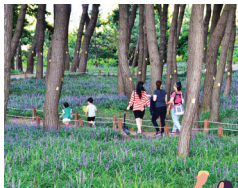
상세코스



1시간

송림산림욕장

솔향에 따라 걷다보면 어느 덧 출발지점에 도착함



천년 솔바람길

문헌서원은 가정 이곡과, 목은 이색의 학문적 업적과 덕행을 추모하기 위해 세운 서원으로 우리 전통건축의 양식을 볼 수 있으며, 주변을 둘러싸고 있는 솔숲 경관이 수려하여 사계절 언제든 둘러보기 좋은 곳이다.



문헌서원 뒷산에는 천년솔바람길이 조성되어 있다.

📍 약도



🏠 상세코스



청양군

남산 녹색 둘레길

충청남도 청양군 칠갑산 옆으로 해발 366m의 자그마한 남산이 솟아있다. 이 산을 중심으로 이어진 '남산녹색둘레길'은 연장 13.8km로 지천생태길, 녹색길, 벚꽃길, 고향길 구간으로 연결. 자연생태와 역사, 농가의 풍경을 두루 조망하며 어렵지 않게 걸을 수 있는 길이다.



📍 약도



상세코스



연계 관광지 추천



장곡사



장승공원



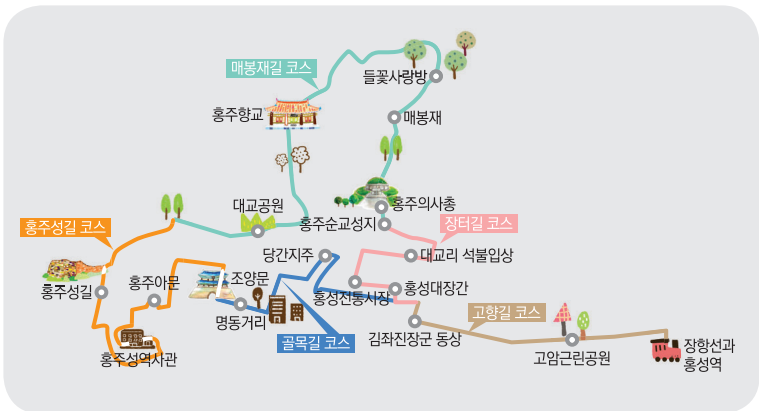
홍성군

홍주성천년여행길

홍주성천년여행길은 지금까지 천년을 한결같이 정치, 경제, 사회, 문화의 중심을 지켜오며 찬란한 천년 역사를 품에 안고 있는 내포의 큰 고을 홍주를 돌아보는 길이다.



약도



상세코스



홍주읍성과 여하정
홍주아문 뒤뜰로 가면 안회당이 있고, 작은 연못에 지어진 아담하고 부드러운 모습의 여하정이 있다.

대교공원
군민들이 찾는 대표적인 휴식 공간이다.

연계 관광지 추천



홍주성역사관



용봉산



만해 한운은 생각



남당항

죽도 둘레길

죽도 곳곳에는 대나무 숲이 우거져 있어 발길 닿은 곳마다 대나무의 푸르른 기운을 느낄 수 있다. 아담한 죽도에는 언덕마다 전망대가 위치하고 있어 이를 중심으로 둘레길이 조성되었다. 죽도의 둘레길은 규모는 작지만 바다와 섬이 어우러진 아름다운 풍광 속을 걷는 환희를 선사한다.



약도



상세코스

출발/40분/2.0km



선착장-제1둘레길-옹팡섬 조망대

홍성 남당항에서 배를 타고 가면 섬 오른쪽 끄트머리에 자리하고 있다. 야트막한 산처럼 울창한 푸른 숲으로 솟아있어 세 개의 둘레길 중 가장 크면서 다채로운 풍광을 선사한다.

20분/0.8km



제2둘레길-동바지 조망대

선착장에서 섬으로 들어서는 길에 자리한 제2둘레길은 규모는 작지만 전망대에서 바라보는 풍광은 어느 곳 못지않다. 솔단지를 얹어놓은 듯 둥그렇게 봉긋 솟은 작은 봉우리가 아기자기한 멋을 뽐낸다.



30분/1.4km



⌚ 총 소요시간(거리) : 총 1시간 30분(4.2km)

제3둘레길-담깨비

오르막길과 내리막길이 적절하게 이어지는 제3둘레길은 지루할 틈이 없다. 우거진 대나무 숲은 아늑하고 포근한 분위기를 자아낸다.



연계 관광지 추천



백야 김좌진 장군 생가



공리포구



오서산



그림같은 수목원

예당호 느린호수길

2016년 8월에 착공하여 2019년 10월에 준공된 예당호 느린호수길은 총연장길이가 7km로 비순환형 코스로 구성되어 있으며 예당호 수문돌레길과 예당호 출렁다리, 음악분수를 거쳐 수변테마길, 농촌테마길, 생태테마길로 구성되어 느리고 편안하게 가족과 연인이 걸으며 삶의 여유를 만끽할 수 있도록 조성된 아름다운 수변 테크길이다.



약도



상세코스

출발/30분/1.8km



예당호 출렁다리 및 음악분수

예당호 수변공원 주차장에서 문화광장까지 수문둘레길과 부잔교를 지나 문화광장에 이르는 길이다.

30분/1.7km



수변테마길(충효정)

예당관광지 문화광장에서 평촌삼거리까지 수변테마길로 새소리와 연산홍, 철쭉 등 봄꽃과 사계절 소나무를 만날 수 있는 길이다.

30분/1.7km



농촌테마길

평촌삼거리에서 교촌삼거리에 이르는 길로 농촌의 절기별 논농사(가을 황금들판)를 눈으로 볼 수 있는 길이다.



30분/1.8km



생태테마길

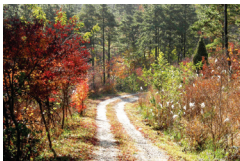
교촌삼거리에서 중앙생태공원에 이르는 길로 각종 야생 철새들이 먹이활동을 하는 모습을 직접 볼 수 있는 길이다.

① 총 소요시간(거리) : 총 2시간(7km)

연계 관광지 추천



임존성수렛길



느린꼬부랑길



황새공원

태안군

솔향기길

솔향기길은 최근 증가하는 걷기여행의 수요를 충족하고 천혜의 자연경관을 감상하며 피톤치드 그윽한 솔향과 숲소리, 바다내음과 파도소리를 들으며 자연에 흠뻑 매료되어 탐방할 수 있는 도보 중심의 길이다. 총 5코스의 길로 태안의 주요 자연경관을 둘러볼 수 있다.



📍 약도



상세코스



연계 관광지 추천



학암포해수욕장



신두리해수욕장



벗가리체험마을



신두리해안사구

노을길

노을길은 태안군의 해변길 7코스 중 5번째 코스로 태안에서 걷기여행지로 가장 선호하는 코스이며, 길의 이름을 보면 알 수 있듯이 “석양”이 아름다운 곳으로 특히 길이 끝나는 지점에 있는 꽃지해변에서 할미할아비바위 사이로 떨어지는 석양은 우리나라의 대표 낙조 명소이다. 총 12km 구간이 평지이기 때문에 힘들지 않게 걸을 수 있다.



약도



상세코스



연계 관광지 추천



대하랑꽃게랑다리



할미할아비바위



네이처월드



안면도자연휴양림



관광안내소

시·군	안내소명	위치	전화번호
천안시	천안역 관광안내소	천안시 동남구 대흥로 239	041-521-2038
	천안종합터미널 관광안내소	천안시 동남구 만남로 43	041-569-0041
	천안아산역 관광안내소(천안)	아산시 배방읍 희망로 100	041-531-5322
공주시	공산성 관광안내소	공주시 웅진로 280	041-856-7700
	무령왕릉 관광안내소	공주시 왕릉로 37-2	041-856-3151
	공주역 관광안내소	공주시 이인면 새빛로 100	041-852-8513
	공주터미널 관광안내소	공주시 신관로 74	041-852-5567
보령시	대천역 관광안내소	보령시 대해로 116	041-930-0980
	성주사지 관광안내소	보령시 성주면 심원계곡로 99	041-930-0980
	대천해수욕장 시민탐광장 관광안내소	보령시 대해로 889 (신흥동)	041-930-3748
	대천해수욕장 머드광장 관광안내소	보령시 머드로 123 (신흥동)	041-930-3887
	석탄박물관 관광안내소	보령시 성주면 성주산로 508	041-934-1902
	충청수영성 관광안내소	보령시 오천면 소성리 655	041-930-0980
	분수광장 관광안내소(비상설)	보령시 신흥동 2209-1	-
아산시	온양온천역 관광안내소	아산시 온천대로 1496	041-540-2517
	천안아산공동홍보관	배방읍 희망로 100	041-538-8018
서산시	해미읍성 관광안내소	해미면 남문2로 155	041-660-3069
	용현관광안내소	운산면 마애삼존불길 24	041-662-2113
	팔봉산관광안내소	팔봉면 팔봉산로 100	041-662-2004
	삼길포관광안내소	대산읍 삼길포로 71	041-662-0819
논산시	논산시 관광안내소	충남 논산시 반월동 32	041-746-5945
금산군	금산군 관광안내소	금산군 금산읍 인삼광장로 33	041-751-2484
부여군	충남종합 관광안내소	부여군 성왕로 247-9	041-830-2880
서천군	서천종합 관광안내소	서천군 마서면 장산로 855번길 2	041-952-9525
홍성군	홍성역 관광안내소	홍성군 홍성읍 고암리 420-11	041-633-1141
	남당항 관광안내소	홍성군 서부면 남당리 859-3	041-634-7650
예산군	예산군 관광안내소	예산군 덕산면 오천단지2로 11	041-339-8930
태안군	태안군 관광안내소	태안군 남면 천수만로 467	041-670-2543

문의전화

충남도청 관광진흥과	041-635-2442	당진시청 문화관광과	041-350-3592
천안시청 문화관광과	041-521-5158	금산군청 관광문화체육과	041-753-2374
공주시청 관광과	041-840-8081	부여군청 문화관광과	041-830-2218
보령시청 관광과	041-930-6562	서천군청 관광축제과	041-950-4019
아산시청 문화관광과	041-540-2631	청양군청 미래전략과	041-940-2492
서산시청 관광과	041-660-2499	홍성군청 문화관광과	041-630-1254
논산시청 관광체육과	041-746-5403	예산군청 문화관광과	041-339-7323
계룡시청 문화체육과	042-840-2402	태안군청 관광진흥과	041-670-2772





어디까지 걸어봤니?

발행일 2020년 8월

발행처 충남도청 관광진흥과
충청남도 홍성군 홍북읍 충남대로 21

연락처 041-635-2442



충남문화관광홈페이지(<https://tour.chungnam.go.kr/>), 충남관광SNS채널(충남, 어디까지가봤니?)
페이스북(chungnamwhere), 인스타그램(chungnamtour), 카카오토리(충남 어디까지 가봤니)